



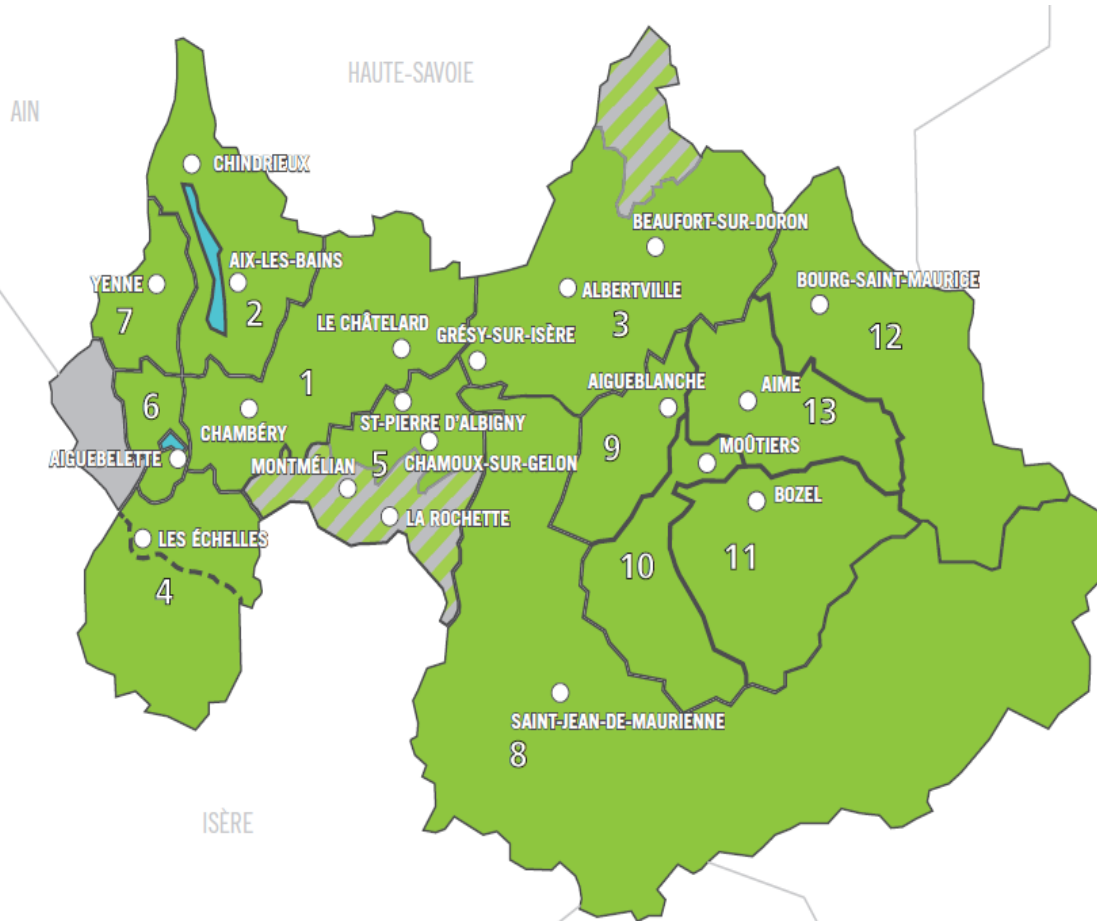
# Syndicat mixte de Traitement des Déchets



***CCSPL***

Mardi 11 décembre 2018

# Territoires et Adhérents de Savoie Déchets



1. Grand Chambéry
2. Grand Lac
3. C.A. Arlysère
4. C.C. Cœur de Chartreuse
5. C.C. Cœur de Savoie
6. C.C. Lac d'Aiguebelette
7. C.C. Yenne
8. SIRTOM de Maurienne
9. C.C. Vallées d'Aigueblanche
10. C.C. Cœur de Tarentaise
11. C.C. Val Vanoise Tarentaise
12. C.C. Versants d'Aime
13. C.C. Haute Tarentaise

**13 collectivités adhérentes représentant 244 communes et 534 098 habitants**

# Savoie Déchets

## Compétences:

- Traitement des déchets ménagers et assimilés
- Tri et valorisation des collectes sélectives
- Traitement par incinération des boues de stations d'épuration urbaines à 20% de siccité

## Sites industriels :

- Unité de Valorisation Energétique et de Traitement des Déchets (UVETD)
  - o Traitement de **120 000 tonnes / an** (ordures ménagères, DASRI, DIB,...)(135 000 tonnes gérées)
  - o Traitement de **40 000 tonnes de boues de STEP / an**
  - o Exploitée en régie par Savoie Déchets
- Centres de tri des collectes sélectives – Chambéry et Gilly sur Isère
  - o Traitement d'environ **40 000 tonnes/an**
  - o Exploités en régie par Savoie Déchets

Budget de fonctionnement : Environ **24 M€/an**

Personnel : **90 agents (140 réel)**



## UVETD - Tonnages prévisionnels

	<b>Réel 2017</b>	<b>Extrapolation 2018</b>	<b>2019</b>	<b>2020</b>	<b>2021</b>
<b>OM Adhérents</b>	123 866t <sup>(1)</sup>	124 000t	125 000t	125 000t	125 000t
<b>OM SILA</b>	0t	1 400t	1 500t	1 500t	1 500t
<b>OM + Autres Clients</b>	5 514t	5 000t	5 000t	5 000t	5 000t
<b>DASRI</b>	1 642t <sup>(2)</sup>	2 300t	2 500t	2 500t	2 500t
<b>DIB</b>	2 159t	2 300t	2 000t	2 000t	2 000t
<b>Total</b>	<b>133 181t</b>	<b>135 000t</b>	<b>136 000t</b>	<b>136 000t</b>	<b>136 000t</b>
<b>Dont UVETD</b>	<i>114 180t</i>	<i>116 000t</i>	<i>120 000t</i>	<i>120 000t</i>	<i>120 000t</i>
<b>Dont exportations</b>	<i>19 001t</i>	<i>19 000t</i>	<i>16 000t</i>	<i>16 000t</i>	<i>16 000t</i>

(1) - 1<sup>er</sup> année pleine de l'Ex-SMITOM de tarentaise (Brévières).

(2) - Travaux sur chaîne DASRI.

# ***UVETD - Tonnages Boues de station d'épuration***

Tonnages réels 2017 : 18 251 t (capacité de traitement : 40 000 t / an)

Extrapolation fin 2018 : **18 200 t**

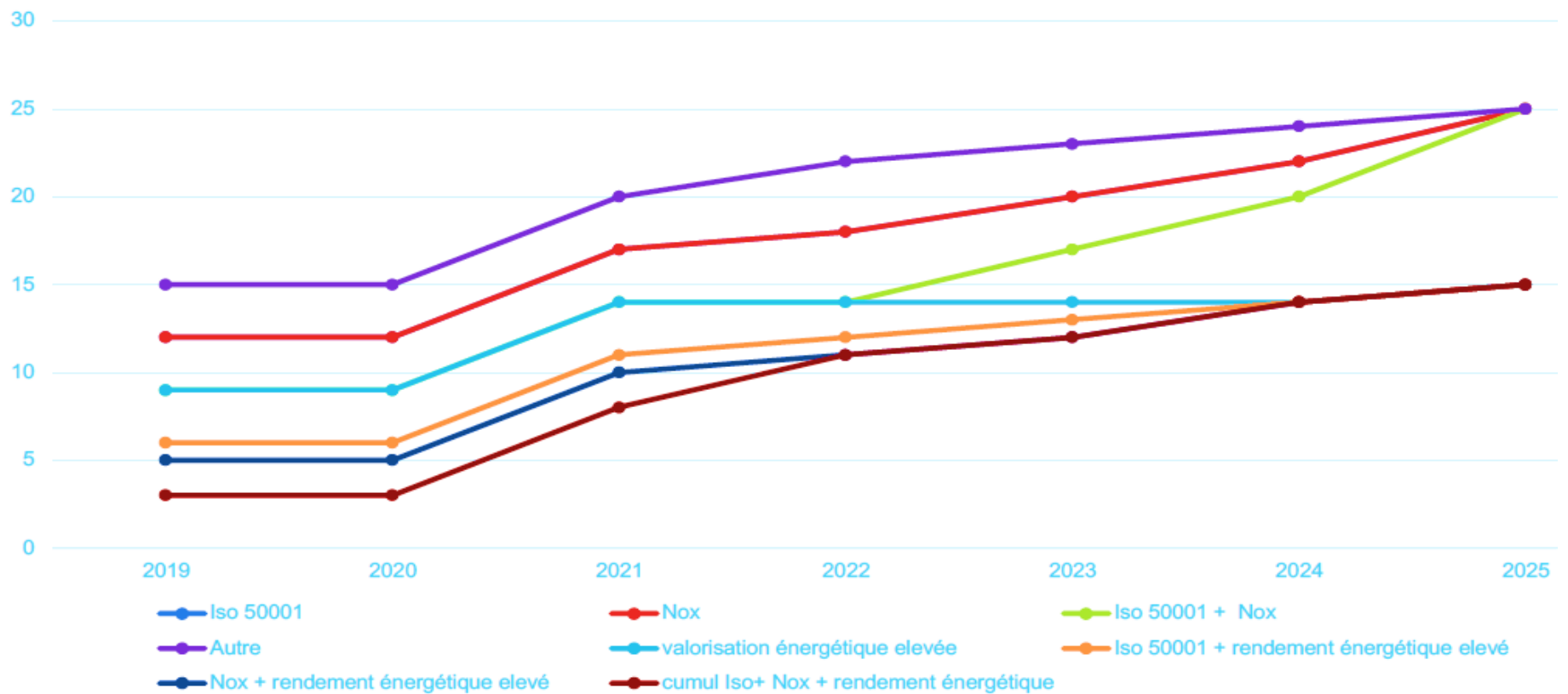
**Tonnages prévisionnels 2019 – 2021 tous clients : 21 500 t / an**

- Grand Chambéry : 9 000 t / an
- SIA Maurienne : 1 200 t / an
- Grand Lac Aix les Bains : 5 000 t / an
- SILA : 1 000 t/an
- Grand Lac Technolac : 600 t / an
- Arlysère : 3 000 t/an
- La Léchère : 800 t / an
- Autres UDEP : 900 t/an

# T.G.A.P. – Evolution TGAP Incinération

Taux de 25€/t pour le traitement thermique, taux de 15€/t pour les UVE réalisant une valorisation énergétique performante (3 à 15 €/t en 2018)

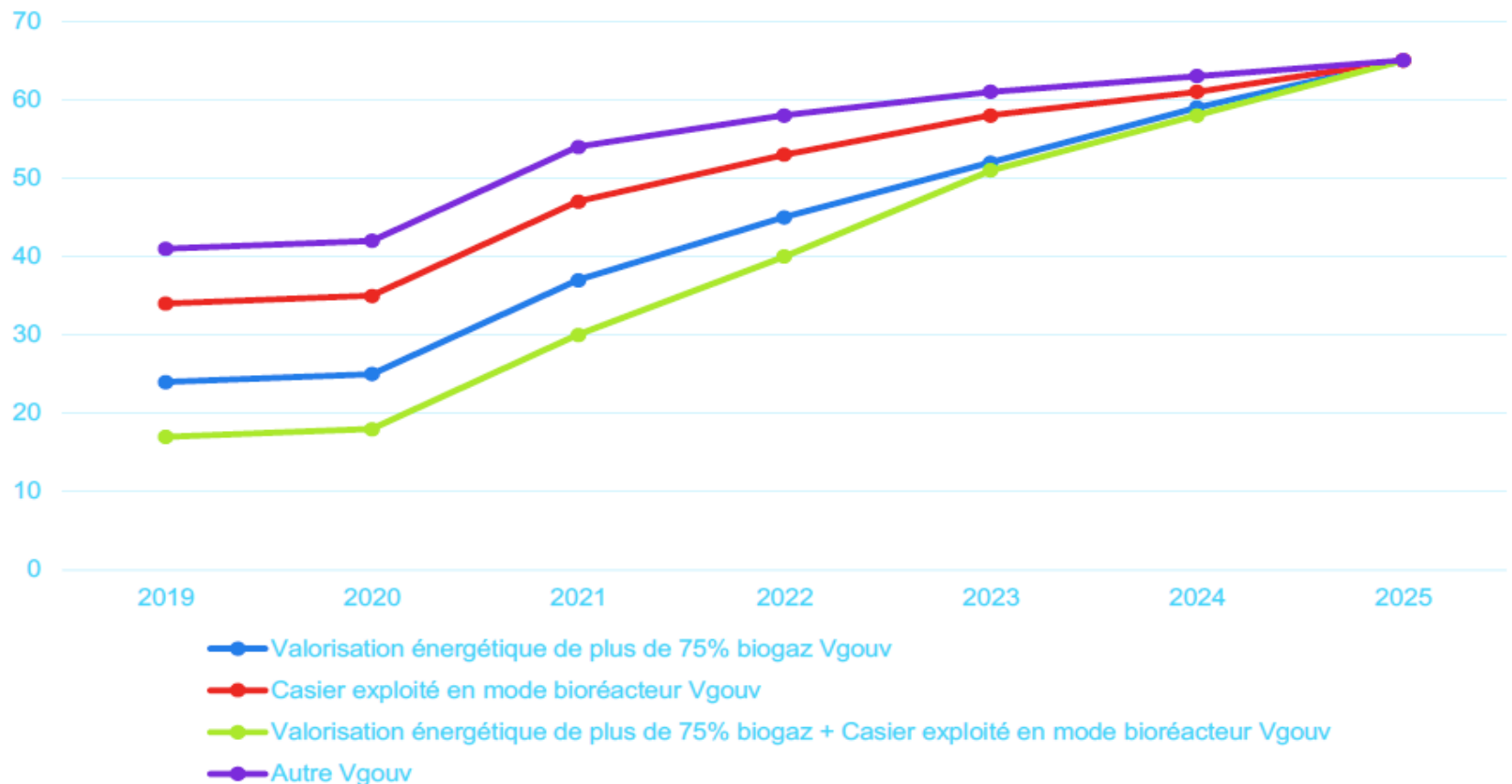
Evolution de TGAP déchets  
- 1ère proposition du gouvernement



# T.G.A.P. – Evolution TGAP Enfouissement

Hausse de TGAP prévue pour 2025 : Taux de 65€/t sur le stockage (40€/t en 2018) + disparition progressive de toutes les réfections

Évolutions de la TGAP déchets  
1ère proposition du gouvernement



# Centre de tri de Chambéry - Tonnages

	<b>BP 2018</b>	<b>Extrapolation 2018</b>	<b>BP 2019</b>
Tonnages emballages	2 910	2 817	2 757
Tonnages papiers	3 344	3 252	3 236
Tonnages multi	14 319	15 245	14 951
<b>TOTAL CS</b>	<b>20 573</b>	<b>21 314</b>	<b>20 944</b>
Cartons	4 036	6 693	6 473
<b>TOTAL site</b>	<b>24 608</b>	<b>28 007</b>	<b>27 417</b>



# Centre de tri de Gilly/Isère - Tonnages

	BP 2018	Extrapolation 2018	2019
Tonnages emballages	499	517	517
Tonnages papiers	931	950	950
Tonnages multi	6 022	6 226	6 226
Tonnage multi traité à Gilly	5 210	5 379	5 379
Tonnage multi exportés	812	847	847
<b>TOTAL</b>	<b>7 452</b>	<b>7 693</b>	<b>7 693</b>

	BP 2018	Extrapolation 2018	2019
Tonnages cartons Adhérents	4 464	4 635	4 635
Tonnages cartons Industriels	1 362	1 272	1 272
DIB	1 570	1 620	1 620

<b>TOTAL</b>	<b>7 397</b>	<b>7 527</b>	<b>7 527</b>
--------------	--------------	--------------	--------------

<b>TOTAL du Site</b>	<b>14 849</b>	<b>15 220</b>	<b>15 220</b>
----------------------	---------------	---------------	---------------

# Proposition Tarifs 2019

TARIFS HT	TARIFS 2018	TARIFS 2019	EVOLUTION
Savoie Déchets			2019/2018
<b>Incinération déchets ménagers et assimilés</b>	<b>TGAP + TAXE COMMUNALE INCLUSES</b>		
Ordures Ménagères (OM)	110,27 € HT/T	110,27 € HT/T	0%
Déchets Industriels Banals (DIB)			
Incinérables provenant de déchetteries			
Refus de dégrillage de stations d'épuration			
<b>Incinération Déchets d'Activités de Soins à Risques Infectieux (DASRI)</b>	<b>TGAP INCLUSE/TAXE COMMUNALE NON INCLUSE</b>		
Quantité annuelle inférieure à 500 tonnes	360,36 € HT/T	360,36 € HT/T	0%
Quantité annuelle comprise entre 500 et 2000 tonnes	350,36 € HT/T	350,36 € HT/T	
Quantité annuelle comprise entre 2000 et 2500 tonnes	300,36 € HT/T	300,36 € HT/T	
Quantité annuelle comprise entre 2500 et 3200 tonnes	290,36 € HT/T	290,36 € HT/T	

**Le tarif de traitement des ordures ménagères des adhérents n'a pas augmenté**  
**depuis 10 ans**

# Proposition Tarifs 2019

Incinération boues	TGAP + TAXE COMMUNALE NON INCLUSES		
Boues adhérents Savoie Déchets, le SIA (Syndicat Intercommunal d'Assainissement de Maurienne) et le SIARA (SI Assainissement Région d'Alberville)	55,00 € HT/T	55,00 € HT/T	0%
Autres clients	60,00 € HT/T	60,00 € HT/T	
<b>Tri des collectes sélectives pour les adhérents</b>			
Tri multimatériaux	154,00 € HT/T	154,00 € HT/T	0%
Tri emballages (emballages légers)	231,00 € HT/T	231,00 € HT/T	
Tri flux papier (JRM)	41,00 € HT/T	41,00 € HT/T	
Mis en balle cartons	26,00 € HT/T	26,00 € HT/T	
<b>Tri des collectes sélectives pour les clients extérieurs</b>			
Mis en balle cartons	26,00 € HT/T	26,00 € HT/T	0%

# Extension des consignes de tri

La loi impose aux collectivités de passer aux extensions de consignes de tri pour l'ensemble des emballages plastiques en 2022.

Une étude a été lancée courant 2018 sur le territoire de la Haute-Savoie, de la Savoie et d'une partie de l'Ain et de l'Isère soit 34 collectivités, 1 597 851 habitants et environ 60 000 tonnes de collectes sélectives

Les objectifs de l'étude territoriale :

- Synthétiser les données existantes pour réaliser un état des lieux synthétique.
- Définir et comparer différents scénarios prospectifs de passage aux extensions des consignes de tri.

Pour la Savoie, 3 solutions ont été évoquées :

- Conservation des 2 centres de tri actuel (Chambéry et Gilly)
- Modernisation du centre de tri actuel de Chambéry.
- Construction d'un nouveau centre de tri.

# Projet de coopération décentralisée MOLDAVIE

En 2018, cinq communes Moldaves ont transmis une demande de collaboration à Savoie Déchets. (projet soutenu par l'ambassade de France de Moldavie).

## Objectifs

- Travailler en commun dans le but d'améliorer la gestion des déchets ménagers et la qualité des services publics moldaves,
- Viser à supprimer des décharges sauvages dans les communes partenaires et à collecter, traiter et valoriser les déchets ménagers en triant et recyclant les emballages qu'ils contiennent ainsi qu'en produisant du compost à partir de la fraction organiques biodégradable et en ne mettant en décharge contrôlée qu'un minimum de refus.



## **Chaufferie biomasse et production d'hydrogène**

La loi de transition énergétique pour une croissance verte (LTECV) de 2016 fixe des objectifs liés à l'utilisation du bois traité « bois B » et du combustible solide de récupération (CSR).

Ces objectifs nationaux poussent les acteurs de la filière à explorer de nouvelles voies de valorisation.

Projet de production d'hydrogène avec l'électricité produite par l'UVETD

# Récupération de l'énergie fatale de l'UVETD

Savoie Déchets fournit de l'énergie sous forme de vapeur à la Société Chambérienne de Distribution de Chaleur (SCDC).

A ce jour, 30% de la chaleur du chauffage urbain provient de la récupération de chaleur auprès de Savoie Déchets. Cependant, de l'énergie produite par l'UVETD n'est pas valorisée. Cette énergie « perdue » est appelée énergie fatale.

Projet d'optimisation de la valorisation énergétique et d'accroître ainsi la part de chaleur provenant de Savoie Déchets pour confirmer celle-ci comme une composante essentielle et structurante du mix énergétique du réseau de chaleur.

# Gestion des Bio-déchets

Savoie Déchets et ses adhérents travaillent sur la problématique des bio-déchets pour respecter la loi de transition énergétique imposant que d'ici 2025 chaque citoyen ait à sa disposition une solution lui permettant de ne pas jeter ses bio-déchets dans les ordures ménagères résiduelles. D'autre part, l'objectif est de limiter les exportations de déchets.

Les bio-déchets des ménages et assimilés comprennent les déchets de préparation de repas, les restes de repas et les papiers souillés.

Une étude technico-économique sur la gestion des bio-déchets a été lancée.

Le rendu de cette étude est programmé début 2019 et devrait permettre aux collectivités de définir une stratégie pour ces déchets.



## **Plateforme départementale des associations « banque alimentaire » et « Resto du Cœur »**

Les statuts de Savoie Déchets ont permis au syndicat d'apporter son soutien financier à des projets réalisés sur le territoire du Syndicat, ou pour l'action d'associations justifiant d'une intervention à l'échelle départementale.

Dans ce cadre, Savoie Déchets a décidé d'octroyer une subvention de 250 K€ en 2019 pour soutenir la mise en place d'une plateforme départementale pour la banque alimentaire et les Restos du Cœur.



## Qualité des entrants





# Centres de tri



## Qualité des entrants - Éléments retrouvés sur le tapis



22/11/2018 – Peau de biche

# Qualité des entrants - Éléments retrouvés sur le tapis



09/11/2018 – Poissons



# Qualité des entrants - Éléments retrouvés sur le tapis



24/08/2018 – Tête de belier

## Qualité des entrants - Éléments retrouvés sur le tapis



08/08/2018 – Revolver

# Qualité des entrants



07/06/2018 - Grenade



# Qualité des entrants (emballages)



08/06/2018 - Ordures ménagères et contaminants divers



# Qualité des entrants (multimatériaux)



08/06/2018 - Ferrailles de chantier



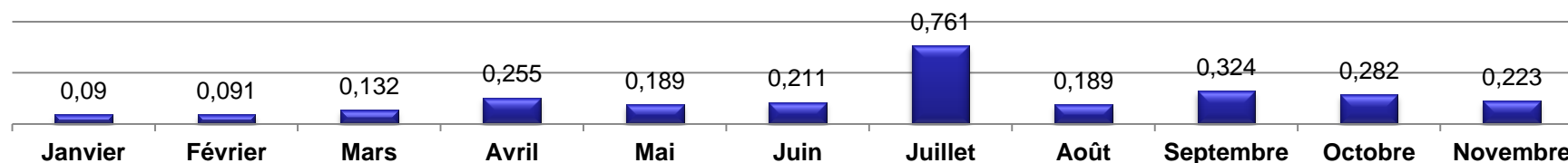
# Qualité des entrants



08/11/2018 – Collecte souillée à l'huile de vidange

Depuis le 01/01/2018, 2,75 tonnes de déchets dangereux ont été évacuées du centre de tri de Chambéry

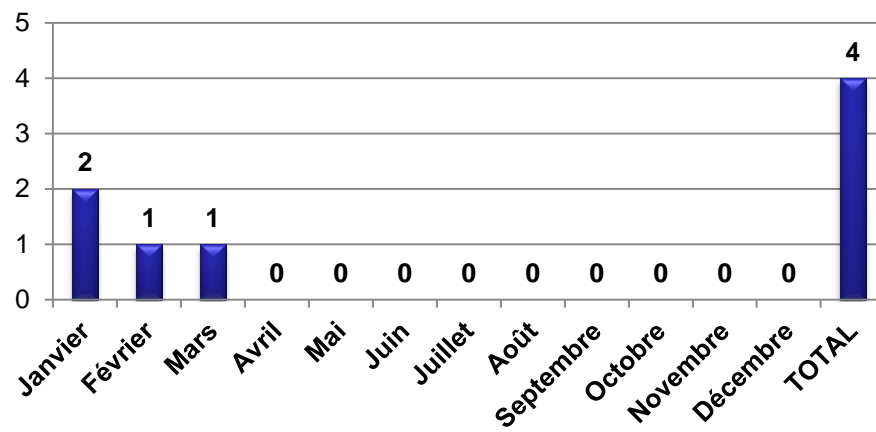
Tonnages (T) mensuels déchets dangereux



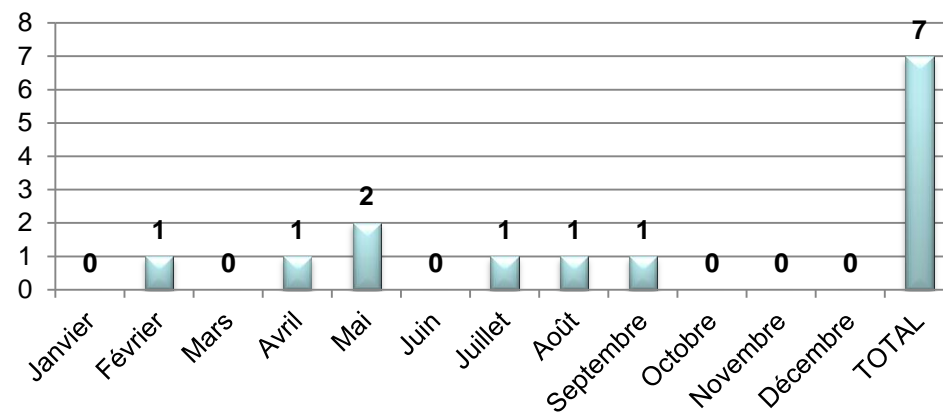
# Qualité des entrants - Éléments retrouvés sur le tapis



2018 NOMBRE PIQUES - GILLY/ISERE



2018 NOMBRE PIQUE - CHAMBERY



11/2018 – Seringes



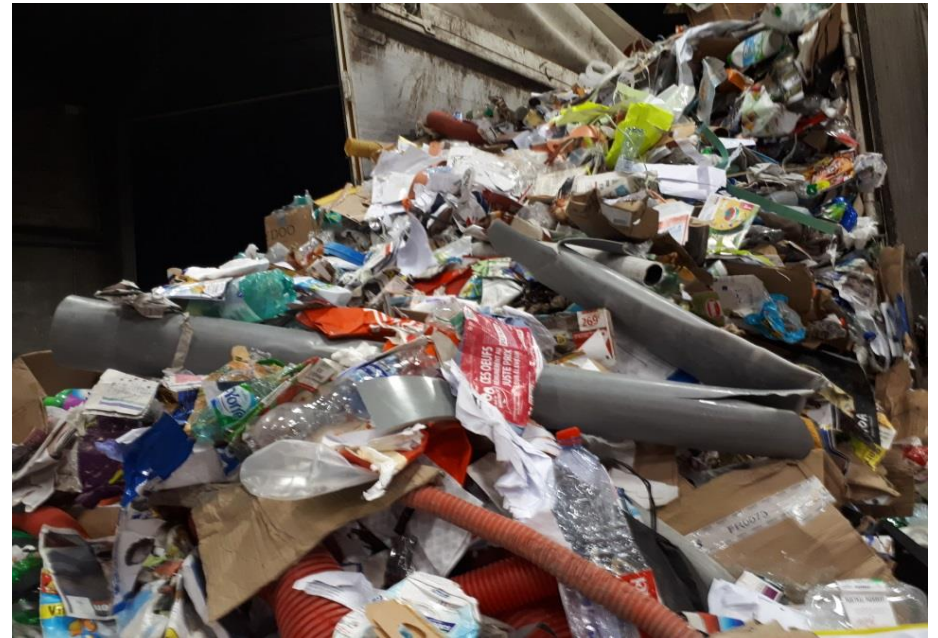
# Qualité des entrants (multimatériaux)



**17/10/2018 – Bobines de fil, goulottes électriques, cerclage plastique, etc...**



# Qualité des entrants (multimatériaux)



12/09/2018 – Déchets de chantier

# Qualité des entrants (multimatériaux)



18/072018 – Cadre de vélo



18/072018 – Extincteur + pneu

Depuis le  
01/01,  
56 tonnes de  
grosses  
ferrailles ont  
été évacuées  
du centre de tri  
de Chambéry



08/2018 DEEE



## Qualité des entrants (cartons de déchetterie)



08/08/2018 – Déchets de chantier





**UVETD**

# Qualité des entrants



**Canapés + bidon**



# Qualité des entrants



**Bardages + Tôles**



**Souches d'arbres**

# Qualité des entrants



**Matelas**



**Cartons**

# SavoieDéchets

Syndicat mixte de traitement des déchets



**merci de  
votre attention**